

## Kdo hospodaří na mém poli?

*Návod na vyhledání uživatele zemědělského pozemku v systému LPIS.*

Vzhledem k častým dotazům vlastníků zemědělských pozemků připravila společnost **FARMY.CZ** stručný návod k nalezení uživatele zemědělského pozemku v systému LPIS.

**LPIS** je geografický informační systém provozovaný Ministerstvem zemědělství především pro účely dotací. Veřejný přístup do tohoto systému umožňuje ve většině případů identifikovat uživatele konkrétního zemědělského pozemku.

v LPIS lze vyhledat pouze pozemky registrované uživateli v systému. Pokud hledaný pozemek nenaleznete, může to být např. z důvodu:

- pozemek není zemědělsky využíván
- pozemek je využíván, ale není registrován pro účely dotací (např. drobní uživatelé).

V systému LPIS lze nalézt i další informace užitečné pro vlastníky půdy – např. kulturu půdy, erozní ohrožení atd.

### **LPIS nabízí tyto základní možnosti vyhledání uživatele pozemku:**

1. Vyhledání uživatele pomocí parcelního čísla pozemku
2. Vyhledání uživatelů pro celý listu vlastnictví
3. Vyhledání uživatele podle polohy pozemku na mapě

**POZN:** možnosti 1 a 2 lze použít pouze v katastrálních územích s digitalizovanou katastrální mapou.

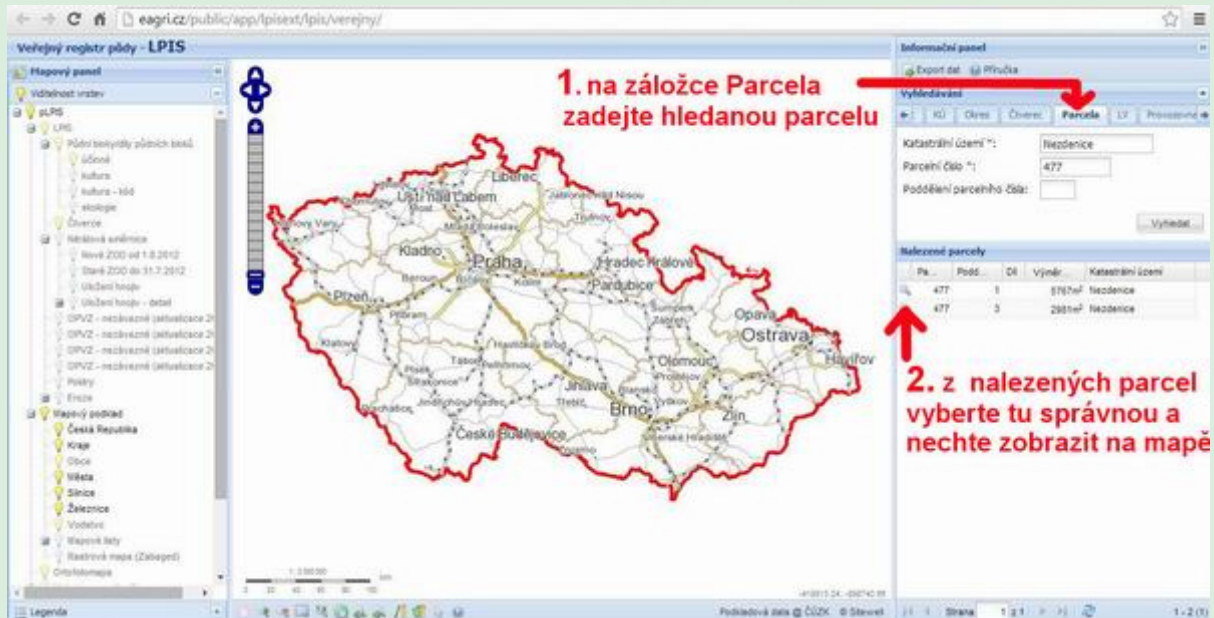
### **Vstup do systému LPIS:**

Na stránce [www.farmy.cz/LPIS](http://www.farmy.cz/LPIS) naleznete přímý odkaz na vstup do systému LPIS, nebo si vyhledejte systém LPIS na stránkách Ministerstva zemědělství, případně na této přímé adrese: <http://eagri.cz/public/app/lpisext/lpis/verejny/>

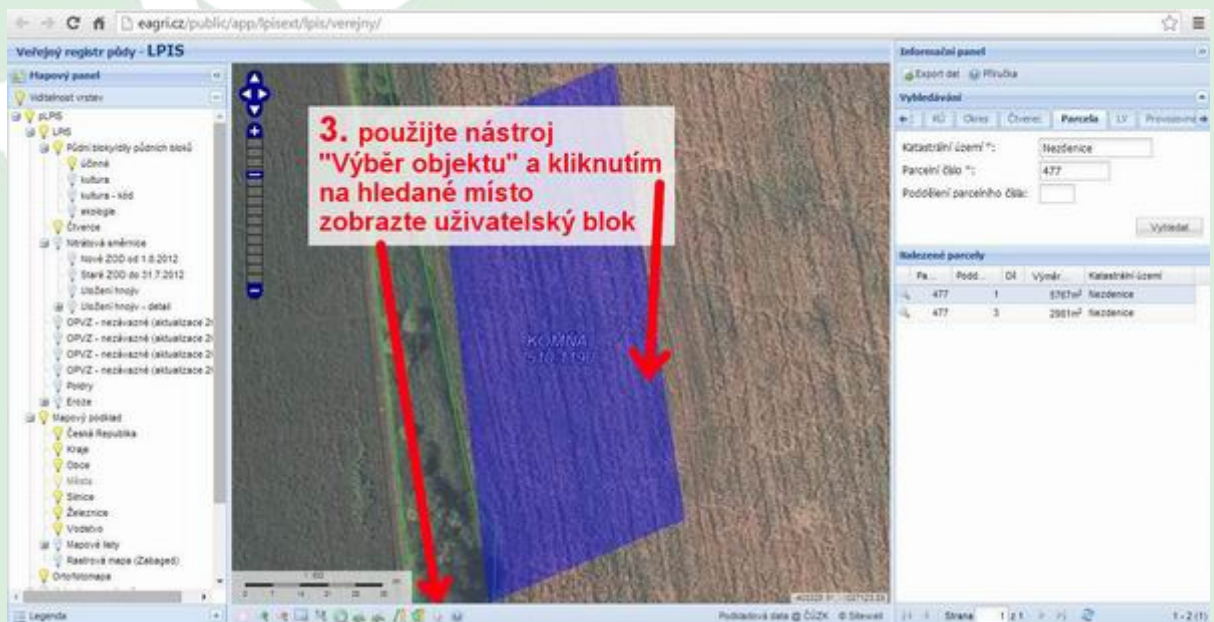
## 1. Vyhledání uživatele podle parcelního čísla pozemku

(možné pouze v katastrálních územích s digitalizovanou katastrální mapou)

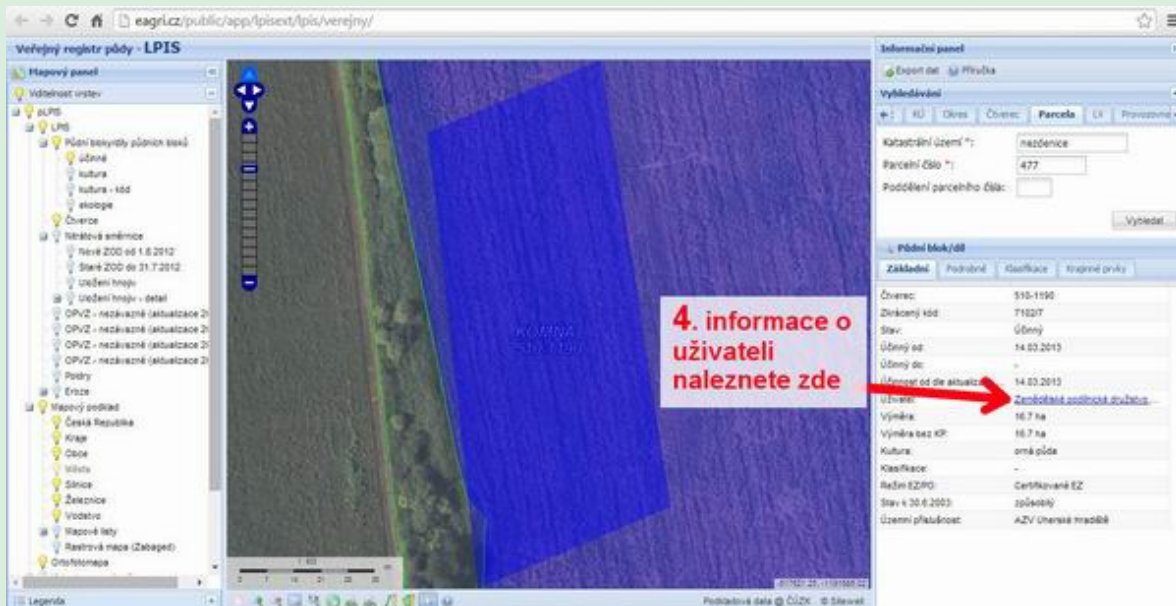
1. V pravé části úvodní obrazovky vyberte záložku „Parcela“ a zadejte katastrální území a parcelní číslo.
2. Pokud je nalezeno více parcel vyberte tu správnou



3. Ve střední části obrazovky se zobrazí hledaný pozemek. Použijte nástroj „Výběr objektu“ na spodní liště a poklepejte na hledaný pozemek na mapě.



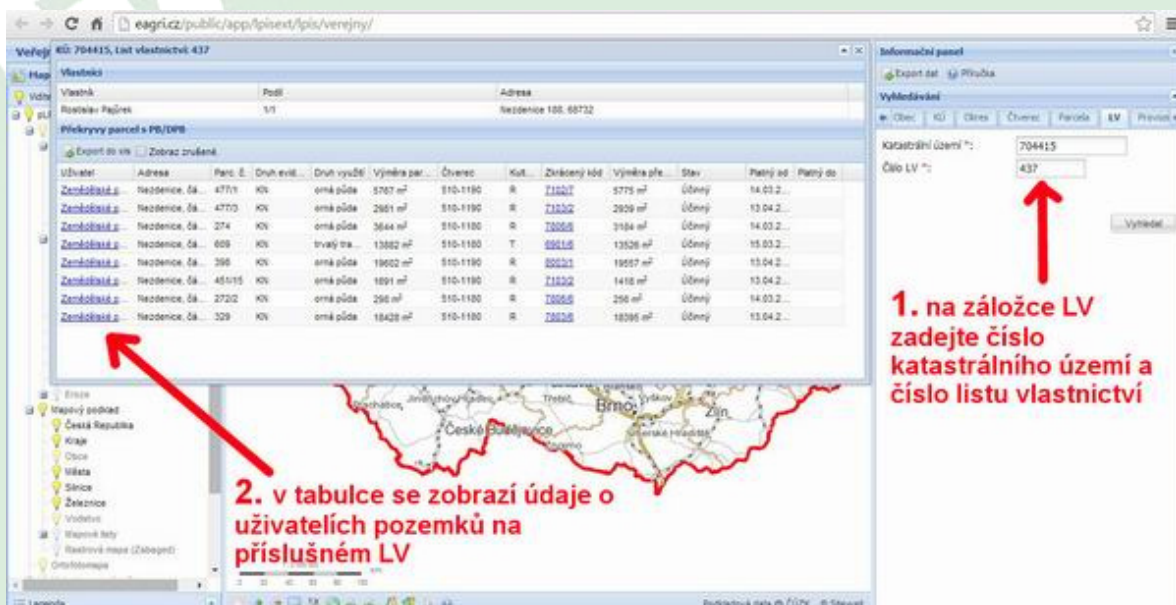
- Pokud se jedná o pozemek v tzv. půdním bloku (tj. pozemek registrovaný v LPIS), celý blok se zvýrazní a v pravé části obrazovky naleznete informace o uživateli. Kliknutím na jméno si můžete zobrazit detaily.




## 2. Vyhledávání uživatelů pro celý list vlastnictví

(možné pouze v katastrálních územích s digitalizovanou katastrální mapou)

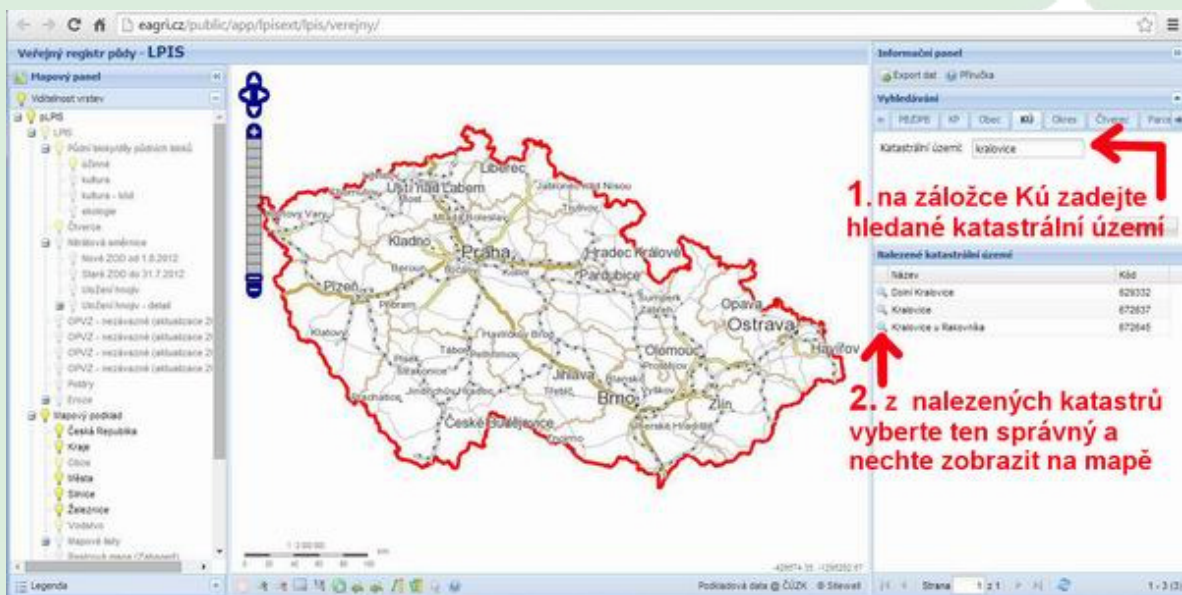
- V pravé části úvodní obrazovky vyberte záložku „LV“ a zadejte číslo katastrálního území (naleznete na výpisu z LV) a číslo listu vlastnictví.
- V zobrazené tabulce naleznete údaje o uživatelích jednotlivých pozemků na příslušném listu vlastnictví.




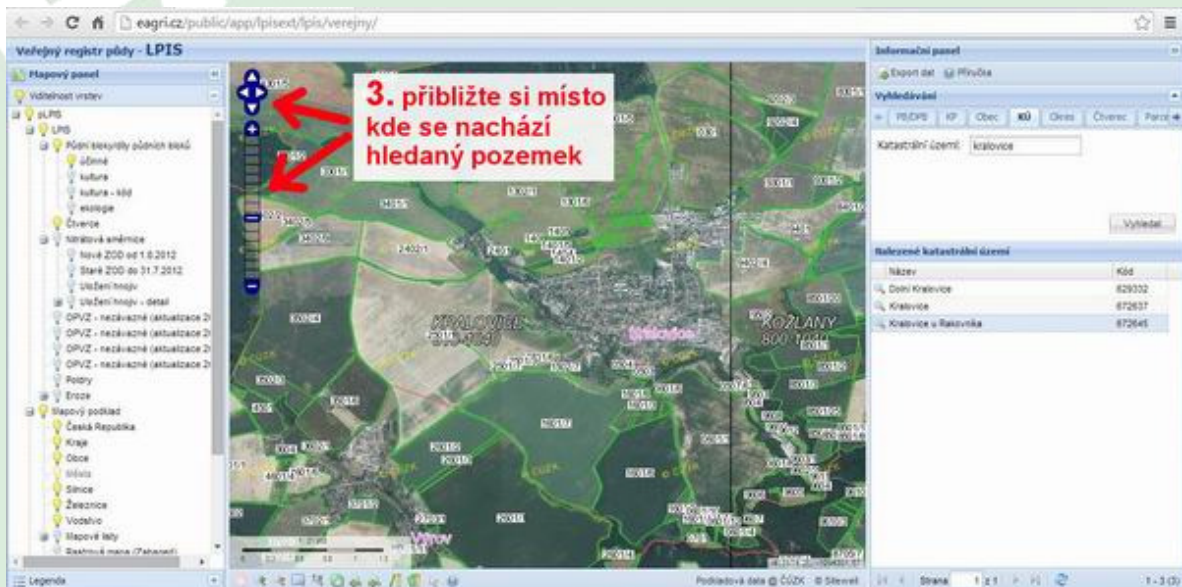
### 3. Vyhledání uživatele podle polohy pozemku na mapě

1. V pravé části obrazovky vyberte záložku „KÚ“ a zadejte hledané katastrální území. Vyhledané katastrální území se zobrazí v části níže.
2. Pokud je vybráno více podobných území, zvolte ze seznamu to správné a klikněte na tlačítko s lupou . Ve střední části se Vám objeví mapa s vybraným územím.

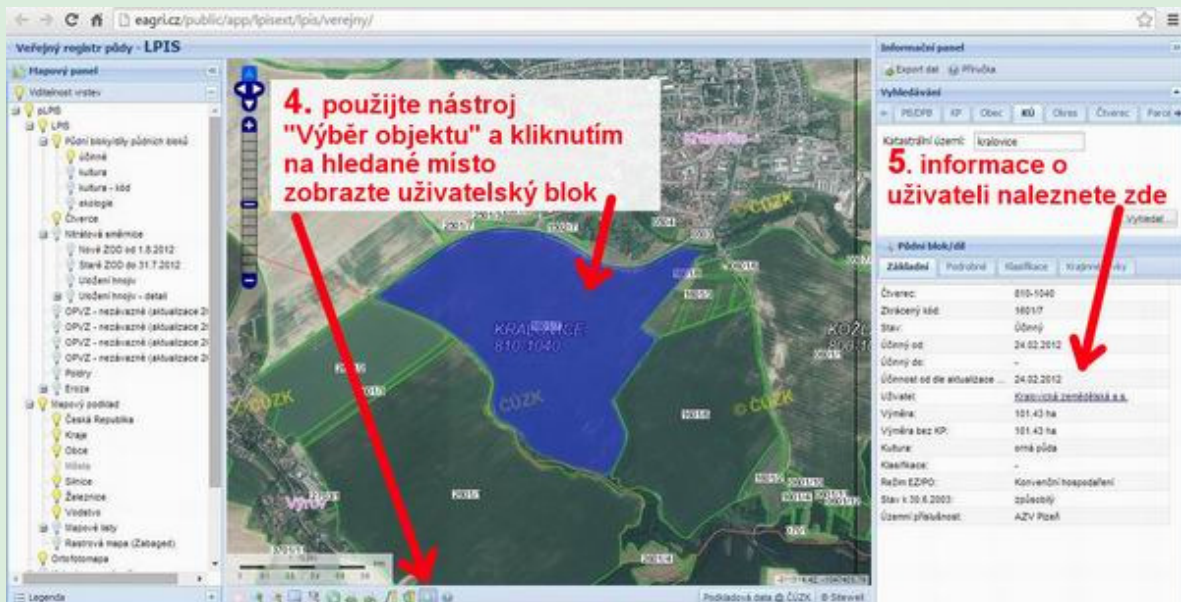
Můžete vybírat i „Obec“ nebo „Okres“ – viz. záložky nad vyhledáváním.



3. Přibližte si místo na mapě, kde se nachází hledaný pozemek. K přiblížení a pohybu na mapě můžete použít tlačítka a měřítko v levém horním rohu mapy, nebo nástroj „Posun mapy“  na spodní liště a myš.



4. Pokud dostatečném přiblížení oblasti s hledaným pozemkem použijte nástroj „Výběr objektu“ a poklepejte na místo v mapě kde se nachází hledaný pozemek.
5. Pokud se jedná o pozemek v tzv. půdním bloku (tj. pozemek registrovaný v LPIS), celý blok se zvýrazní a v pravé části obrazovky naleznete informace o uživateli. Kliknutím na jméno si můžete zobrazit detaily.



Návod byl připraven společností FARMY.CZ – specializovanou kanceláří na prodej zemědělských nemovitostí v ČR s nejdélejší historií na trhu. Více [www.FARMY.cz](http://www.FARMY.cz)

**FARMY.CZ**  
ZEMĚDĚLSKÉ NEMOVITOSTI